

DŮLEŽITÉ INFORMACE

Pokud...	Příčina a řešení...
na vysílači bliká červená LED 3 x za 8 s	Indikace slabých baterií <i>proved'te výměnu baterií viz str. 3</i>
na vysílači bliká červená LED 2 x za 8 s	Chyba přenosu signálu mezi vysílačem a přijímačem <i>proved'te kontrolu zapojení přijímače viz str.2 na vysílači stiskněte dlouze (cca 3 s) tl. "☾", k otestování spojení (musí dojít k několika-násobnému sepnutí relé na přijímači)</i>
na přijímači bliká zelená LED	Prázdná paměť, není naučen kód vysílače <i>proved'te naučení kódu viz str.2</i>
na přijímači trvale svítí zelená a bliká červená LED	Přijímač je v poruchovém stavu (8 min VYP a 2 min ZAP) <i>proved'te kontrolu vysílače a otestujte spojení</i>
na přijímači bliká zelená a červená LED střídavě	Režim učení kódu, přijímač čeká na kód <i>na vysílači stiskněte dlouze (na cca 3 s) tl. "☾"</i>
na přijímači svítí obě LED, ale nedošlo k sepnutí relé	Porucha výstupního obvodu <i>kontaktujte ihned výrobce</i>

TECHNICKÉ PARAMETRY

Přijímač	
Napájení	230 V/ 50 Hz
Typ komunikace	obousměrná
Frekvence	433.92 MHz
Dosah	200 m (na volné ploše) 25 m (v zástavbě)
Citlivost	< -95 dBm
Výstup	relé, max. 16 A
Stupeň krytí	IP20
Třída ochrany	II
Pracovní teplota	0°C až +40°C
Rozměry (DxŠxH)	110 x 80 x31 mm

Vysílač	
Napájení	2 x 1.5V alkal. baterie AA (jsou součástí balení)
Typ komunikace	obousměrná
Vf výkon	< 10 mW
Frekvence	433.92 MHz
Hystereze	0,4°C
Rozsah nastavitelných teplot	11 až 29°C (nezámrazová min. 3°C)
Nastavení teplot	po 1°C (od 11°C)
Přesnost měření	± 1°C
Stupeň krytí	IP20
Životnost baterií	5 let podle typu použité baterie
Pracovní teplota	0°C až +40°C

ZÁRUČNÍ LIST

(na výrobek je poskytována záruka 2 roky)

číslo výrobku:	datum prodeje:
kontrolouval:	razítko prodejny:

EU PROHLÁŠENÍ O SHODĚ

Tímto ELEKTROBOCK CZ s.r.o. prohlašuje, že typ rádiového zařízení BT012 je v souladu se směrnici 2014/53/EU. Úplné znění EU prohlášení o shodě je k dispozici na této internetové adrese: www.elbock.cz



V případě záručního a pozáručního servisu, zašlete výrobek na adresu výrobce.



ELEKTROBOCK CZ s.r.o.
Blanenská 1763
Kuřim 664 34
Tel.: +420 541 230 216
Technická podpora (do 14h)
Mobil: +420 724 001 633
+420 725 027 685



www.elbock.cz

BT012

BEZDRÁTOVÝ PROSTOROVÝ TERMOSTAT s jednoduchým ovládáním

a nástěnným přijímačem

Velkou výhodou je obousměrná komunikace, rychlé nastavení a změna požadované teploty pouhým otočením kolečka na vysílači. Vysílač je možné přenášet nebo instalovat na instalační krabice v referenční místnosti. Přijímač je vybaven systémem samoučení kódu a paměti E-EPROM, která uchová uložený kód i při výpadku napětí. Bezdrátová varianta umožňuje snadnou a rychlou instalaci, odpadá tak pracná a zdouhavá instalace vedení mezi termostatem a kotlem s průchodem přes podlaží. Dosah sestavy může být až 35 m.

přijímač - nástěnný



- Napájení přijímače 230 V/ 50 Hz.
- Přijímač se systémem SAMOUČENÍ KÓDŮ a s paměti E-EPROM (uchová kód i při výpadku napětí).
- Dvou-vodičové připojení ke kotli.
- Indikační LED pro signalizaci stavů
 - indikace napájení
 - poruchový stav
 - sepnuté relé.



OBOUSMĚRNÁ KOMUNIKACE
- zaručuje spolehlivost přenosu signálu a umožňuje získávat zpětné informace

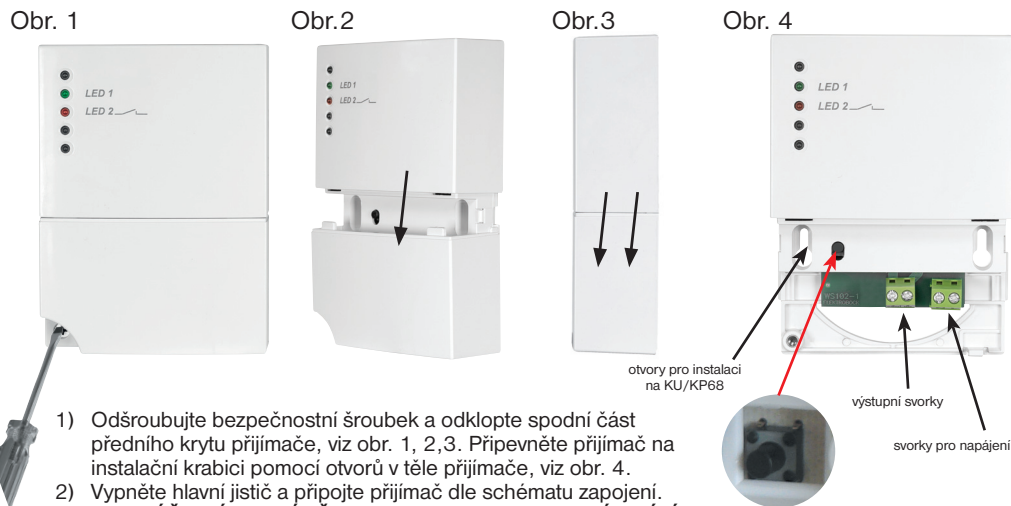
vysílač



- Jednoduchý ovládací prvek pro nastavení teploty - kolečko.
- Indikace sepnutí kotle a chybových stavů červenou LED.
- Noční útlum - tlačítko rychlé volby nočního útlumu (automaticky pokles o 3°C po dobu 8-mi hodin).
- Nezámrazová teplota ❄️.
- Možnost dokoupení vnitřního rámečku jiné barvy (podle vzorníku na www.elbock.cz) pro dokonalou harmonii v interiéru.



MONTÁŽ PŘIJÍMAČE



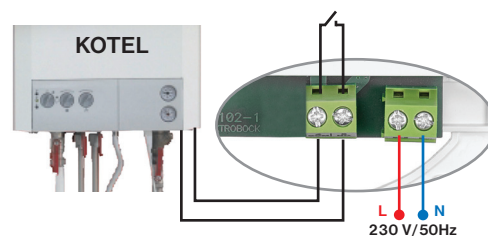
- 1) Odšroubujte bezpečnostní šroubek a odklopte spodní část předního krytu přijímače, viz obr. 1, 2,3. Připevněte přijímač na instalační krabici pomocí otvorů v těle přijímače, viz obr. 4.
- 2) Vypněte hlavní jistič a připojte přijímač dle schématu zapojení. **MONTÁŽ SMÍ PROVÁDĚT POUZE OSOBA S ODPOVÍDAJÍCÍ KVALIFIKACÍ. MONTÁŽ MUSÍ BYT PROVÁDĚNA BEZ NAPĚTÍ!**
- 3) Naklapněte zpět přední kryt a zabezpečte jej šroubkem.
- 4) Zapněte hlavní jistič a na přijímači se rozsvítí zelená dioda a tím je přijímač připraven k dalšímu nastavení. BT012 je z výroby spárován, pokud bliká zelená dioda postupujte viz níže **NAUČENÍ KÓDU**.

Přijímač instalujte (do vnitřních prostor) co nejdále od velkých kovových předmětů (min. 0.5 m) a mimo silnoproudá vedení z důvodu ovlivnění příjmu signálu!

LED1	LED2	FUNKCE
		prázdná paměť, není naučen kód
		kód naučen
		BLIKAJÍ STŘÍDAVĚ = režim učení kódu BLIKAJÍ SOUČASNĚ = kód byl naučen BLIKNOU SOUČASNĚ DLOUZE = kód byl SMAZÁN
		sepnutí relé
		PORUCHA (pokud do cca 6-ti hodin nepřijme žádný signál od vysílače přejde do režimu 2 min. ZAPNUT a 8 min. VYPNUT). LED 2 bliká pouze pokud je relé sepnuté tj. 2 min.

VYSVĚTLIVKY: SVÍTÍ NESVÍTÍ BLIKÁ

SCHÉMA ZAPOJENÍ

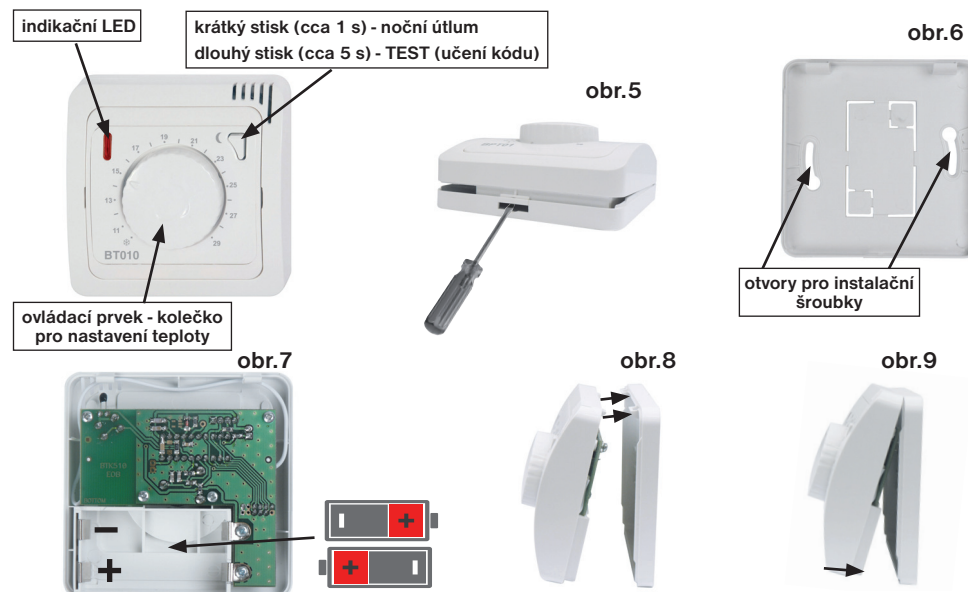


NAUČENÍ KÓDU

Použijeme v případě vymazání paměti přijímače - bliká zelená dioda!

- 1) Stiskneme na cca 1 s "FUNKČNÍ TLAČÍTKO" na přijímači, střídavě se rozblíkají zelená a červená LED, přijímač čeká na kód (tzv. režim učení).
- 2) Na vysílači (po vložení baterií viz str.3) stiskneme tl. "☾" na cca 5 s (tlačítko držte než se rozsvítí červená LED na vysílači), poté dojde k vyslání signálu do přijímače a spustí se TEST.
- 3) Přijetí kódu do přijímače je indikováno současným zablikáním zelené a červené LED, tím je kód naučen. Po přijetí kódu dojde k několikanásobnému sepnutí výstupního relé pro ověření správné funkce BT012 (tzv. TEST).

POPIS VYSÍLAČE



MONTÁŽ VYSÍLAČE

- odklopíme přední kryt vysílače dle obr.5
- připevníme zadní kryt na stěnu (nebo přímo na instalační krabici) obr.6
- odstraníme ochranný papírek baterií a vysílač bude plně funkční (při zakoupení BT012 jsou baterie součástí balení). **ZKONTROLUJTE SPRÁVNOU POLARITU BATERIÍ!**
- provedeme zpětné naklapnutí předního krytu na zadní viz obr.8-9
- nutnost výměny baterií je indikována červenou LED, **3 x blikne za 8s**
- používejte vždy alkalické tužkové baterie 2 x 1.5 V typ AA! (nepoužívejte dobíjecí baterie)
- při výměně baterií dbáme na správnou polaritu (obr.7)

Pozn.: Použité baterie likvidujte v souladu s předpisy pro nakládání s nebezpečnými odpady!

REŽIMY VYSÍLAČE

Nastavení/změna teploty:

- jednoduchým otočením kolečka nastavíme požadovanou teplotu podle stupnice (+/-1°C od 11°C).
- ZAPNUTÍ kotle je indikováno červenou LED, **1x blikne za 8 s**.

Noční útlum:

Slouží pro automatické snížení teploty o 3°C po dobu 8 hodin. Tento cyklus se automaticky opakuje každý den.

- v požadovaném čase krátce (cca 1s) stiskneme tlačítko "☾", dioda 4x blikne a tím je režim aktivní
- pokud během nočního útlumu opět krátce stisknu tl. "☾", tak se změní počáteční hodina nočního režimu a počítá se nový 8-mi hodinový cyklus.
- **otočením kolečka, pro změnu teploty, dojde ke zrušení NOČNÍHO ÚTLUMU!**

PŘÍKLAD: (* stupnice na výlisku je pouze orientační!)

