

ČASOVÝ SPÍNAČ

CS3-16

MULTIFUNKČNÍ PRO VĚTŠÍ ZÁTĚŽE

- 8 funkcí v jednom zapojení,
s velkým rozsahem časů
od 0,5 s do 20 hod.
- spínacím prvkem je
silové relé
- montáž do instalační
krabice



POPIS

Časový spínač CS3-16 je multifunkční relé s možností nastavení osmi funkcí. Spínacím prvkem je silové relé 16 A, které umožňuje ovládání větších zátěží viz. tabulka Technické parametry.

NASTAVENÍ ČASU

Je lineární, možné v rozsahu 0,5 s - 20 hod. Nastavení se provádí hrubě pomocí miniaturního přepínače podle tabulky a jemně trimrem pomocí malého šroubováku. Vzhledem k použitému speciálnímu obvodu, je zaručena dlouhodobá stabilita nastaveného času, bez podstatné závislosti na čase, teplotě okolí a napájecím napětí.

ON OFF



ON OFF



0,5 s - 10 s



1 s - 20 s



10 s - 3 min 20 s



30 s - 10 min

ON OFF



1 min - 20 min



10 min - 3 h 20 min



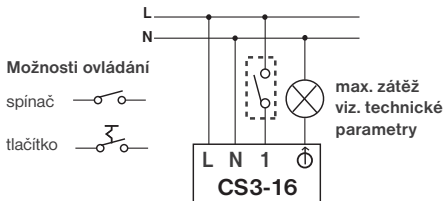
30 min - 10 h



1 h - 20 h

V časech do 20 s, je max.počet sepnutí 3/min.

SCHÉMA ZAPOJENÍ

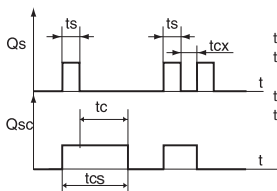


NASTAVENÍ FUNKCÍ

1. Časové relé s možností přerušení

k sepnutí zátěže dojde ihned po stisknutí ovládacího tlačítka, k časování pak po jeho puštění.

Dalším stisknutím během časování lze zátěž vypnout.



t_s = doba sepnutí tl.
 t_c = nastavená doba na CS3-16
 t_{cx} = přerušení ($t_{cx} < t_c$)
 t_{cs} = $t_s + t_c$ = celkový čas běhu zátěže

ON OFF

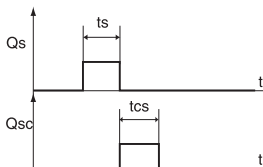


Poloha přepínače

Př.: schodišťový automat

2. Zpožděné vypnutí

k sepnutí zátěže dojde v okamžiku rozepnutí ovládacího spínače, po odčasování se zátěž vypne (obdobu CS3-1).



t_s = doba zapnutí
 t_{cs} = doba běhu spotřebiče

ON OFF

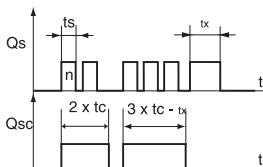


Poloha přepínače

Př.: koupelny, WC

3. Multi-časové relé s blokováním

počtem stisknutí tlačítka (max.5 x) se násobí nastavený čas. Při šestém stisknutí se čas nuluje. Pokud během časování stiskneme ovládací tlačítko na cca 3s, zátěž se vypne.



t_s = doba zapnutí
 t_x = přerušení ($t_s=3s$)
 t_c = nastavená doba na CS3-16
 $t_{cx} = n \times t_c$ ($n < 5$)

ON OFF

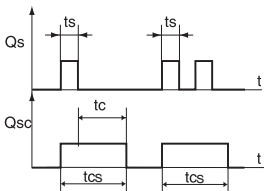


Poloha přepínače

Př.: schodišťový automat

4. Zpožděné vypnutí bez blokování

k sepnutí zátěže dojde okamžitě po stisknutí ovládacího spínače, ale samotné časování začne po rozpojení ovládacího spínače (**obdoba CS3-4**).



t_s = doba zapnutí
 t_c = nastavená doba na CS3-16
 $t_{cs} = t_s + t_c$

ON OFF

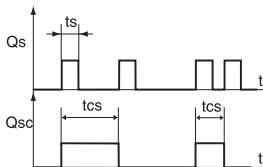


Poloha přepínače

Př.: schodišťový automat

5. Impulsní relé (ovládání z více míst)

po stisknutí tlačítka sepne zátěž a další stisknutí tlačítka zátěž vypne. Na délce stisknutí tlačítka nezáleží.



t_s = doba zapnutí
 t_{cs} = doba běhu spotřebiče

ON OFF

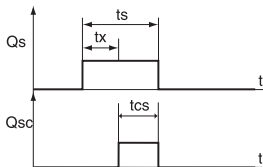


Poloha přepínače

Př.: ovládání zátěže z více míst

6. Zpožděné sepnutí

po stisknutí ovládacího spínače odčasuje nastavený čas (zpoždění), potom dojde k sepnutí zátěže, které trvá až do rozepnutí ovládacího spínače.



t_s = doba zapnutí
 t_x = nastavené zpoždění na CS3-16
 t_{cs} = doba běhu spotřebiče

ON OFF



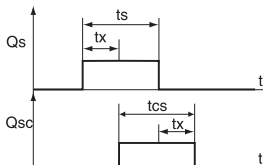
Poloha přepínače

Př.: koupelny, WC

7. Zpožděné sepnutí i vypnutí

po stisku ovl. spínače odčasuje nastavený čas (zpoždění), následuje sepnutí zátěže. Po rozepnutí ovl. spínače se zátěž vypne se stejným nastaveným zpožděním.

Při rozepnutí ovl. spínače během prvního zpoždění, nedojde ke zrušení funkce a odčasování proběhne podle nastavení.



t_s = doba zapnutí
 t_x = nastavené
zpoždění na
CS3-16
 t_{cs} = doba běhu
spotřebiče

ON OFF

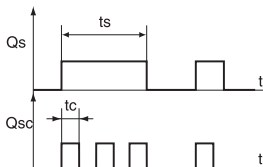


Poloha přepínače

Př.: koupelny, WC

8. Blikač

při trvalém sepnutí ovládacího spínače dojde ke spínání zátěže v nastavených časových intervalech 1:1.



t_s = doba zapnutí
 t_c = nastavená
doba na
CS3-16

ON OFF



Poloha přepínače

Př.: světelné reklamy, výstražné osvětlení

TECHNICKÉ PARAMETRY

Napájení	230 V/ 50 Hz
Spínací prvek	relé, 16 A
Žárovka	2000 W
Zářivka	750 W (max.5 těles)
Úsporná žárovka	max. 5 kusů
Motor s kotvou na krátko	450 VA
Průřez vodičů	1,5 mm ² (černý, hnědý)
Stupeň krytí	IP20 a větší podle typu montáže
Pracovní teplota	0°C až +35°C

Nastavení času a montáž se provádí na elektroinstalaci bez napětí a osobou s odpovídající elektrotechnickou kvalifikací, podle uvedeného schématu zapojení.

Přehled vyráběných typů

- CS3-1** zapne ventilátor po vypnutí světla.
CS3-1B zapne ventilátor v nastaveném čase po zapnutí světla a vypne v nastaveném čase po zhasnutí.
CS3-2 časový spínač pro osvětlení.
CS3-4 k zapnutí dojde okamžitě při stisknutí tlačítka, ale samotné časování začne po rozpojení tlačítka - zapojení bez nulového vodiče.
CS3-4B obdoba CS3-1B v zapojení bez nuly.
CS3-4M multi - funkční časový spínač, 8 funkcí v jednom zapojení - zapojení bez nuly.

ZÁRUČNÍ LIST

(na výrobek je poskytována záruka 2 roky)

číslo výrobku:	datum prodeje:
	razítko prodejny:
kontroloval:	

V případě záručního a pozáručního servisu, zašlete výrobek na adresu výrobce.

ČASOVÝ SPÍNAČ

CS3-16

MULTIFUNKČNÍ PRO VĚTŠÍ ZÁTĚŽE

Možnost nastavení 8-mi funkcí:

- **Časové relé s možností přerušení** - k sepnutí zátěže a časování dojde ihned po stisknutí tlačítka. Dalším stiskem tlačítka během časování lze zátěž vypnout.
- **Zpožděné vypnutí (obdoba CS3-1)** - k sepnutí zátěže dojde v okamžiku rozepnutí ovl.spínače. Po odčasování se zátěž vypne.
- **Multi-časové relé s blokováním** - počtem stisknutí tlačítka se násobí nastavený čas. Pokud během časování stiskneme tl. na cca 3s, zátěž se vypne.
- **Zpožděné vypnutí bez blokování** - k sepnutí zátěže dojde okamžitě po stisknutí ovl.spínače, ale samotné časování začne po rozpojení ovl.spínače.
- **Impulsní relé (ovládání z více míst)** - stisknutí tlačítka sepne zátěž a další stisknutí tlačítka zátěž vypne.
- **Zpožděné sepnutí** - po stisku ovl.spínače se odčasuje nastavený čas (zpoždění). Potom dojde k sepnutí zátěže, které trvá až do rozepnutí ovl.spínače.
- **Zpožděné sepnutí i vypnutí** - po stisku ovl.spínače se odčasuje nastavený čas (zpoždění), následuje sepnutí zátěže. Po rozepnutí ovl.spínače se zátěž vypne se stejným zpožděním.
- **Blikač** - při trvalém stisknutí ovl.spínače dojde ke spínání zátěže v nastavených časových intervalech 1:1 (světelné reklamy atd.).



EOB
S.T.O.
ELEKTROBOCK CZ
MADE IN CZECH REPUBLIC
www.elbock.cz

ELEKTROBOCK CZ s.r.o.
Blanenská 1763
Kuřim 664 34
Tel.: +420 541 230 216
Technická podpora (do 14h)
Mobil: +420 724 001 633
+420 725 027 685/6

