

ČASOVÝ SPÍNAČ 1s až 20 hod.

CS3-4

- rychlé zapojení bez nulového vodiče
- montáž do instalační krabice
- pro ovládání ventilátorů v koupelnách nebo jako schodišťový automat



K zapnutí dojde okamžitě při stisknutí tlačítka, ale samotné časování začne po rozpojení tlačítka.

POPIS

Časový spínač CS3-4 je určen ke zpožděnému vypnutí odporové nebo indukční zátěže.

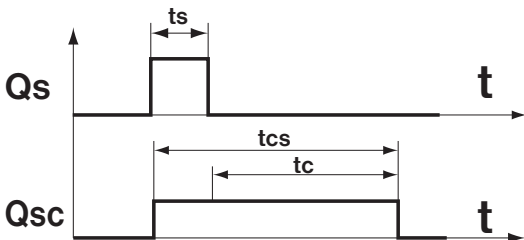
K zapnutí dojde okamžitě při stisknutí tlačítka, ale samotné časování začne po rozpojení tlačítka.

NASTAVENÍ ČASU

Je lineární, možné v rozsahu **1 s až 20 hod.**

Nastavení se provádí hrubě pomocí miniaturního přepínače podle tabulky a jemně trimrem pomocí malého šroubováku.

Vzhledem k použitému speciálnímu obvodu, je zaručena dlouhodobá stabilita nastaveného času, bez podstatné závislosti na čase, teplotě okolí a napájecím napětí.



t_s = doba zapnutí tlačítka

t_c = nastavená doba na CS3-4

t_{cs} = celková doba sepnutí zátěže $t_s + t_c$

! Pozn.: CS3-4 není vhodný pro spínání elektronických zdrojů světla, stykačů a LED svítidel.

Nastavení času a montáž se provádí na elektroinstalaci bez napětí a osobou s odpovídající elektrotechnickou kvalifikací, podle uvedeného schématu zapojení.

Přehled vyráběných typů

- CS3-1** zapne ventilátor po vypnutí světla.
CS3-1B zapne ventilátor v nastaveném čase po zapnutí světla a vypne v nastaveném čase po zhasnutí.
CS3C-1B **obdoba CS3-1B s BEZŠROUBOVÝMI SVORKAMI**
CS3-2 časový spínač pro osvětlení.
CS3-4B obdoba CS3-1B v zapojení bez nuly.
CS3-4M multi - funkční časový spínač, 8 funkcí v jednom zapojení - zapojení bez nuly.
CS3-16 multi - funkční, pro větší zátěže (spínací prvek je relé 16 A!).

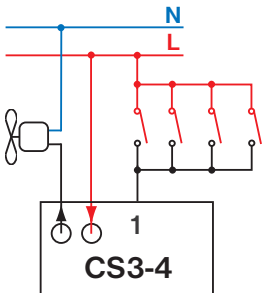
ZÁRUČNÍ LIST

(na výrobek je poskytována záruka 2 roky)

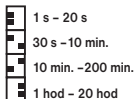
| | |
|----------------|-------------------|
| číslo výrobku: | datum prodeje: |
| | razítko prodejny: |
| kontroloval: | |

V případě záručního a pozáručního servisu, zašlete výrobek na adresu výrobce.

5 - 150 W
5 - 50 VA





K ovládání může být použito až 20 tlačítek s vestavěnými doutnavkami



K zapnutí dojde okamžitě při stisknutí tlačítka, ale samotné časování začne po rozpojení tlačítka.

TECHNICKÉ PARAMETRY

| | |
|--------------------------------|--|
| Napájení | 230 V AC/ 50 Hz |
| Spínací prvek | triak |
| Příkon | < 0.5 W |
| Odporová zátěž | 5 až 150 W |
| Induktivní zátěž | 5 až 50 VA |
| Nelze použít pro zátěž! |    LED |
| Vnitřní pojistka | FU 2 A/ H 5*20 mm |
| Průřez vodičů | 0.5 mm ² |
| Stupeň krytí | IP20 a větší podle typu montáže |
| Pracovní teplota | 0°C až +50°C |



EOB
ELEKTROBOCK
MADE IN CZECH REPUBLIC
www.elbock.cz

ELEKTROBOCK MTF s.r.o.
Blanenská 1763
Kuřim 664 34
Tel.: +420 541 230 216
Technická podpora (do 14h)
Mobil: +420 724 001 633
+420 725 027 685

