



**ČASOVÝ SPÍNAČ**  
pod vypínač s  
bezšroubovými svorkami



**TIMER SWITCH**  
under the switch with  
screwless terminals



**ZEITSCHALTER**  
Unterputz mit  
Steckklemmen



**ČASOVÝ SPÍNAČ**  
pod vypínač s  
bezskrutkovými svorkami



**WYŁĄCZNIK CZASOWY**  
pod przełącznik z  
zaciskami bez śrubowymi



**IDŐZÍTŐ**  
a kapcsoló alatt csavar  
nélküli csatlakozókkal

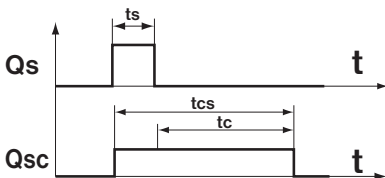
# CS3C-4



**LED**  
**1W - 150W**

dvouvodičový  
two-wires  
zweiadrig  
dvojvodičový  
dwuprzewodowy  
kétvezetékes





Zapne ventilátor okamžitě při stisknutí tlačítka, ale samotné časování 1 s až 20 hod. začne po rozpojení tlačítka.

$t_s$  = doba zapnutí tlačítka,  $t_c$  = nastavená doba časování na CS3C-4,  $t_{cs}$  = doba běhu ventilátoru ( $t_s+t_c$ )



It turns on the fan immediately when the button is pressed, but the timing itself 1s to 20 hours starts after disconnecting the button.

$t_s$  = switch-on time of the button,  $t_c$  = set timing time of CS3C-4,  $t_{cs}$  = period of ventilator running ( $t_s+t_c$ )



Der CS3C-4 schaltet den Lüfter sofort nach dem Drücken des Tasters ein, aber der eigentliche Zeitverlauf (1 Sekunde bis 20 Stunden) beginnt erst nach dem Öffnen des Tasters.

$t_s$  = Schaltzeit,  $t_c$  = Zeiteinstellung auf CS3C-4 (Laufzeit-Timing),  $t_{cs}$  = Laufzeit des Ventilators ( $t_s+t_c$ )



Zapne ventilátor okamžite pri stlačení tlačidla, ale samotné časovanie 1 s až 20 hod. začne po rozpojení tlačidla.

$t_s$  = doba zapnutia tlačidla,  $t_c$  = nastavená doba časovania na CS3C-4,  $t_{cs}$  = doba behu ventilátora ( $t_s+t_c$ )



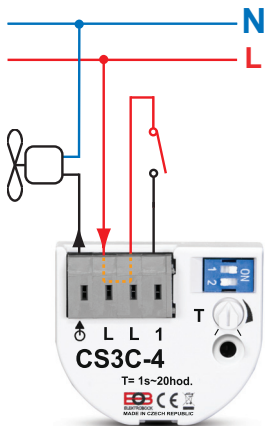
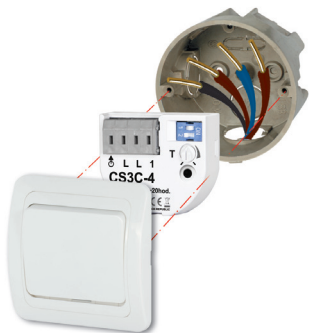
Załącza wentylator po naciśnięciu przycisku, a czas opóźnienia wyłączenia odlicza po ponownym naciśnięciu przycisku w zakresie 1 s do 20 godzin.

$t_s$  = czas naciśnięcia przycisku,  $t_c$  = ustawiony czas czasowania na CS3C-4,  $t_{cs}$  = czas pracy wentylatora ( $t_s+t_c$ )



A gomb megnyomásakor azonnal bekapcsolja a ventilátort, de az 1 mp-től 20 óráig tartó külön időzítés a gomb leválasztása után indul el.

$t_s$  = a gomb bekapcsolásához,  $t_c$  = állítsa be az időzítés idejét CS3C-4,  $t_{cs}$  = ventilátor futási ideje ( $t_s+t_c$ )





**T = čas/time/Zeit/časovanie/czas/idő**



1s ~ 20 s



1 h ~ 20 h



30 s ~ 10 min



10 min ~ 200 min

1. Vypněte hlavní jistič.
2. Připojte vodiče podle schématu zapojení (str. 3).
3. Zapněte hlavní jistič. Otestujte funkci zařízení.
4. Ke spuštění ventilátoru dojde okamžitě po stisknutí tlačítka.
5. K časování ventilátoru dojde po rozpojení tlačítka. Dobu sepnutí nastavte miniaturním přepínačem (dle tabulky) a trimrem T (pomocí malého šroubováku str.4) v rozmezí 1s až 20 hod.



**Při montáži, výměně žárovky a pojistky je nutné vypnout rozvodnou soustavu!  
Nastavení času a montáž se provádí na elektroinstalaci bez napětí a osobou s odpovídající elektrotechnickou kvalifikací.**

1. Switch off the main circuit breaker.
2. Connect the wires according to the wiring diagram (page 3).
3. Switch on the main circuit breaker. Test the function of the device.
4. The fan starts immediately after pressing the button.
5. Fan timing starts when the button is disconnected. Switching time set with the miniature switcher (according to the table) and the trimmer T (using of a small screwdriver, page 4) in the range of 1s to 20 hours.



**It is necessary to switch off the distribution system during installation, replacement of the bulb and fuse!  
Time setting and assembly is done on wiring without voltage and a person with the appropriate electrical qualification.**

1. Sicherung ausschalten.
2. Schließen Sie die Leitungen gemäß Schaltplan (Seite 3) an.
3. Schalten Sie die Sicherung ein. Testen Sie die Funktion des Geräts.
4. Zum Einschalten des Ventilators kommt es sofort nach dem Drücken des Tasters.
5. Zum Zeitverlauf des Ventilators beginnt erst nach dem Öffnen des Tasters. Stellen Sie die Schaltzeit mit dem DIP Kodierschalter (gemäß Tabelle) und dem Trimmer T (mit einem kleinen Schraubendreher S.4) im Bereich von 1s bis 20 Stunden ein.



**Zeiteinstellung, Montage und Verdrahtung erfolgen im spannungslosen Zustand und dürfen nur von Personen mit entsprechender elektrotechnischer Qualifikation durchgeführt werden.**

1. Vypnite hlavný istič.
2. Pripojte vodiče podľa schémy zapojenia (str. 3).
3. Zapnite hlavný istič. Otestujte funkciu zariadenia.
4. Ku spusteniu ventilátora dôjde okamžite po stlačení tlačidla.
5. K časovaniu ventilátora dôjde po rozpojení tlačidla. Dobu zopnutia nastavte miniatúrnym prepínačom (podľa tabuľky) a trimrom (pomocou malého skrutkovača str.4) v rozmedzí 1s až 20hod.




**Pri montáži, výmene žiarovky a poistky je nutné vypnúť rozvodnú sústavu!**

**Nastavenie času a montáž sa vykonáva na elektroinštaláciu bez napätia a osobou so zodpovedajúcou elektrotechnickou kvalifikáciou.**

1. Wyłączyć wyłącznik główny.
2. Podłączyć przewody zgodnie ze schematem połączeń (str. 3).
3. Włącz wyłącznik główny. Przetestuj działanie urządzenia.
4. Wentylator uruchamia się natychmiast po naciśnięciu przycisku.
5. Czas pracy wentylatora odliczany po kolejnym naciśnięciu przycisku. Czas przełączania ustawiamy za pomocą miniaturowego wyłącznika (wg tabeli) i trymera T (za pomocą małego śrubokręta str. 4) w zakresie od 1 s do 20 godzin.



**Przy montażu jak i wymianie żarówki należy wyłączyć zasilanie!  
Ustawianie czasu i montaż należy wykonywać bez napięcia przez  
osoby z odpowiednimi kwalifikacjami elektrycznymi.**

 Pozbycie się zużytego sprzętu elektrycznego i elektronicznego (stosowane w krajach Unii Europejskiej i w pozostałych krajach europejskich mających własne systemy zbiórki). Symbol ten umieszczony na produkcie lub jego opakowaniu zgodnie z Ustawą z dnia 29.07.2005 r. o zużyтым sprzęcie elektrycznym i elektronicznym\*) stanowi, że produkt ten nie może być traktowany jako odpad komunalny. Powinien być przekazany do odpowiedniego punktu zbiórki zużytego sprzętu elektrycznego i elektronicznego. Poprzez zapewnienie odpowiedniego składowania, pomożesz zapobiec negatywnym skutkom grożącym środowisku naturalnemu i ludzkiemu zdrowiu. Recykling pomaga zachować zasoby naturalne. Aby uzyskać szczegółowe informacje na temat recyklingu tego produktu, informacje o utworzonym systemie odbierania i zbierania zużytego sprzętu elektrycznego i elektronicznego oraz wykaz zakładów przetwarzania, należy skontaktować się z naszym biurem lub naszymi dystrybutorami.

1. Kapcsolja ki a fő megszakítót.
2. Csatlakoztassa a vezetékeket a kapcsolási rajz szerint (3. oldal).
3. Kapcsolja be a fő megszakítót. Tesztelje a készülék működését.
4. A ventilátor a gomb megnyomása után azonnal elindul.
5. A ventilátor időzítése akkor történik meg, ha a gombot leválasztják. Kapcsolási idő állítsa be a miniatúr kapcsolóval (a táblázat szerint) és a T trimmerrel (használva egy kis csavarhúzó 4. o.) 1 másodperc és 20 óra közötti tartományban.



**A szerelésakor cserélje ki az izzókat és a biztosítékokat, az elosztórendszer le kell kapcsolni.  
az időbeállítást és a szerelést feszültség nélküli  
elektromos berendezéseken, megfelelő villamossági  
képesítéssel rendelkező személynek kell elvégeznie.**



slouží ke zpožděnému vypnutí zátěže. K časování dojde až po rozpojení tlačítka. Pro ovládání ventilátorů a osvětlení.



Služí ku oneskorenému vypnutiu zafaze. K časovaniu dôjde až po rozpojení tlačidla. Pre ovládanie ventilátorov a osvetlenia.



It serves for delayed shutdown of the load. Timing will start after button release. For controlling fans and lighting.



sluży do opóznionego wyłączenia odbiornika. Opóznienie odliczane po naciśnięciu przycisku do wyłączenia. Dla wentylatorów i oświetlenia.



dient zum verzögerten Abschalten des Verbrauchers. Der Zeitverlauf beginnt erst nach dem Öffnen des Tasters. Zur Steuerung von Ventilatoren und Licht.



A késztet a terhelés leállítására szolgál. Az időzítés csak a gomb elengedése után ér véget. Ventilátor és világítás szabályozására.

## TECHNICKÉ PARAMETRY/TECHNICAL PARAMETERS

Napájení/Power Supply	230 V AC/ 50 Hz
Spinací prvek/ Switching element	triak
Příkon/ Input	< 0.05 W
O odporová zátěž/ Resistive load	1 ~ 150 W
Induktivní zátěž/ Inductive load	1 ~ 150 VA
LED svítidla/ LED lighting	1 ~ 150 W
Zářivky/Flourescent lamp	10 ~ 100 W
Vnitřní pojistka/ Internal fuse	FU 2 A/ H 5*20 mm
Průřez vodičů/ Cross section of conductors	0.5 ~ 2.5 mm <sup>2</sup>
Stupeň krytí/ Protection	IP20 a větší podle typu montáže/ and higher according to the mounting
Pracovní teplota/ Work.temp.	0°C ~ +50°C

V případě záručního a pozáručního servisu, zašlete výrobek na adresu výrobce.  
Send the product in case of guarantee and after-guarantee service to manufacturer's address.



**ELEKTROBOCK MTF s.r.o.**  
Blanenská 1763  
Kuřim 664 34  
Czech republic  
e-mail: info@elbock.cz  
[www.elbock.cz](http://www.elbock.cz)

