

CS3-2

**Wyłącznik czasowy
1s do 1h 30min.
do żarówek
Włączy światło**

Gwarancja (gwarancja na wyrób 2 lata)	
D.produkcji:	Data sprzedaży:
Kontrola:	Pieczętka sklepu:

W przypadku serwisu prosimy o kontakt z dystrybutorem.



Dystrybutor:
Elektrobok PL
ul. Bielowicza 46
32-040 Świątyniki Górne
tel/fax 012 2704139
e-mail: elboc@poczta.fm
www.elboc.cz



Pozbycie się zużytego sprzętu elektrycznego i elektronicznego (stosowane w krajach Unii Europejskiej i w pozostałych krajach europejskich mających własne systemy zbiórki). Symbol ten umieszczony na produkcie lub jego opakowaniu zgodnie z Ustawą z dnia 29.07.2005 r. o zużytym sprzęcie elektrycznym i elektronicznym*) stanowi, że produkt ten nie może być traktowany jako odpad komunalny. Powinien być przekazany do odpowiedniego punktu zbiórki zużytego sprzętu elektrycznego i elektronicznego. Poprzez zapewnienie odpowiedniego składowania, pomożesz zapobiec negatywnym skutkom grożącym środowisku naturalnemu i ludzkiemu zdrowiu. Recykling pomaga zachować zasoby naturalne. Aby uzyskać szczegółowe informacje na temat recyklingu tego produktu, informacje o utworzonym systemie odbierania i zbierania zużytego sprzętu elektrycznego i elektronicznego oraz wykaz zakładów przetwarzania, należy skontaktować się z naszym biurom lub naszymi dystrybutorami.



CS3-2

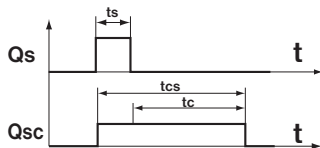
CS3-2 jest przeznaczony do opóźnionego wyłączenia światła (żarówki).

Do wyłączenia dochodzi po naciśnięciu przycisku w celu wyłączenia z tym iż odbywa się to po czasie opóźnienia jaki został nastawiony.

Przyciski (wyłączniki) mogą posiadać diody. Wyłącznik można montować na szynę oraz bezpośrednio w puszcze pod przyciskiem (wyłącznikiem).

Nastawienie czasu

Nastawienie czasu przeprowadzić: zgrubnie przy pomocy suwaków zgodnie z tabelką, dokładne przy pomocy śrubokręta pokrętelem. Z uwagi na zastosowanie specjalnego obwodu na stabilność, nastawionego czasu nie ma wpływu ani temperatura ani spadki napięcia.



$t_{cs} = t_{ts} + t_c$

t_{cs} = czas pracy światła

t_s = czas włączenia przycisku

t_c = nastawiony czas na CS3-2

Inne produkowane typy:

CS3-1 włączy wentylator po zgaszeniu światła.

CS3-1B włączy wentylator w czasie 1s do 5min po zaświeceniu a wyłączy w nastawionym czasie.

CS3-4 do włączenia dojdzie po naciśnięciu wyłącznika a czas wyłączenia odliczany jest po naciśnięciu do wyłączenia - **bez przewodu zerowego.**

CS3-4M multifunkcyjny, 8 funkcji opóźnień - **bez przewodu zerowego.**

Techniczne parametry

Napięcie	Un=230 V
Częstotliwość	fn=50 Hz
Obciążenie oporowe	20-350 W ☒
Poziom zakłóceń	R 02
Przewód instalacyjny	0,5 mm ²
Temperatura środowiska	0-50 °C
IP-20 zależne od typu montażu	

!Uwaga: można stosować do wentylatorów **bez kondensatora rozbiegowego.**

Tak nastawienie czasu jak i montaż prowadzić bez napięcia przez wykwalifikowaną osobę.