

Gwarancja (gwarancja na wyrób 2 lata)	
D. produkcji:	Data sprzedaży:
	Pieczętka sklepu:
Kontrola:	

W przypadku serwisu prosimy o kontakt z dystrybutorem.



Dystrybutor:
Elektrobok PL
ul. Bielowicza 46
32-040 Świątniki Górne
tel/fax 012 2704139
e-mail: elbock@poczta.fm
www.elbock.cz



CS3-4

Wyłącznik czasowy 1s. do 20godz. (bez zerowego przewodu)

Do włączenia światła dochodzi po naciśnięciu przełącznika, a opóźnienie wyłączenia światła następuje po ponownym naciśnięciu przełącznika w celu zgaszenia.

Pozbycie się zużytego sprzętu elektrycznego i elektronicznego (stosowane w krajach Unii Europejskiej i w pozostałych krajach europejskich mających własne systemy zbiórki). Symbol ten umieszczony na produkcie lub jego opakowaniu zgodnie z Ustawą z dnia 29.07.2005 r. o zużytym sprzęcie elektrycznym i elektronicznym) stanowi, że produkt ten nie może być traktowany jako odpad komunalny. Powinien być przekazany do odpowiedniego punktu zbiórki zużytego sprzętu elektrycznego i elektronicznego. Poprzez zapewnienie odpowiedniego składowania, pomożesz zapobiec negatywnym skutkom groźącym środowisku naturalnemu i ludzkiemu zdrowiu. Recykling pomaga zachować zasoby naturalne. Aby uzyskać szczegółowe informacje na temat recyklingu tego produktu, informacje o utworzonym systemie odbierania i zbierania zużytego sprzętu elektrycznego i elektronicznego oraz wykaz zakładów przetwarzania, należy skontaktować się z naszym biurom lub naszymi dystrybutorami.



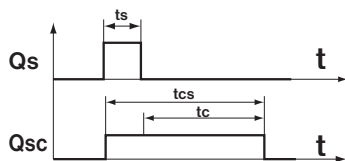
CS3-4

CS3-4 ma zastosowanie do opóźnionego wyłączenia urządzeń o obciążeniu oporowym lub indukcyjnym: wentylatory. Do wyłączenia dochodzi po naciśnięciu przycisku w celu unieruchomienia urządzenia.

Nastawienie czasu:

Zakres nastawienia 1s do 20godz.
Nastawienie zgrubne suwakami w/g tabelki, szczegółowe pokręteł przy użyciu śrubokręta.

Z uwagi na zastosowanie specjalnego obwodu na stabilność nastawionego czasu nie ma wpływu ani temperatura ani spadki napięcia.



t_s = czas naciśnięcia przycisku
 t_c = czas nastawiony na CS3-4
 t_{cs} = całkowity czas włączenia t_s+t_c

Inne produkowane typy:

- CS3-1** włączy wentylator po zgaszeniu światła.
CS3-1B włączy wentylator w czasie 1s do 5min po zaświeceniu a wyłączy w nastawionym czasie.
CS3-2 wyłącznik czasowy do żarówek
CS3-4M multifunkcyjny, 8 funkcji opóźnień - **bez przewodu zerowego.**

Techniczne parametry

Napięcie	Un=230 V	
Częstotliwość	fn=50 Hz	⊗
Obciążenie oporowe	15-200 W	
Obciążenie indukcyjne (wentylatora)	15-100 VA	⊞
Poziom zakłóceń	R 02	
Przewód instalacyjny	0,5 mm ²	
Temperatura środowiska	-10°C do + 55°C	
IP-20 zależne od typu montażu		
Wewnętrzny bezpiecznik	FU 2A/H 5*20mm	

!Uwaga: Nie można stosować do żarówek energooszczędnych. Przy zastosowanym obciążeniu <15VA należy równolegle do wentylatora podłączyć opór 27 - 33kΩ/2W.

Nastawienie czasu, montaż prowadzić bez napięcia. Montaż powinna dokonywać osoba o odpowiednich kwalifikacjach.